

# Kommunaler Richtplan

Richtplankarte, 1:5'000

Von der Gemeindebehörde erlassen am: 20. Dezember 2016

Anpassungen 2025 von der Gemeindebehörde erlassen am: .....

Der Gemeindepräsident

Der Gemeindegeschreiber

Matthias Hofmann

Pascal Lüthy

Öffentliche Bekanntmachung vom: 06. Januar 2017 bis 25. Januar 2017

Öffentliche Bekanntmachung Anpassungen 2025 vom: ..... bis .....

Vom Departement für Bau und Umwelt genehmigt mit

Entscheid Nr. 39 vom 2019

Anpassungen 2025 vom Departement für Bau und Umwelt genehmigt mit

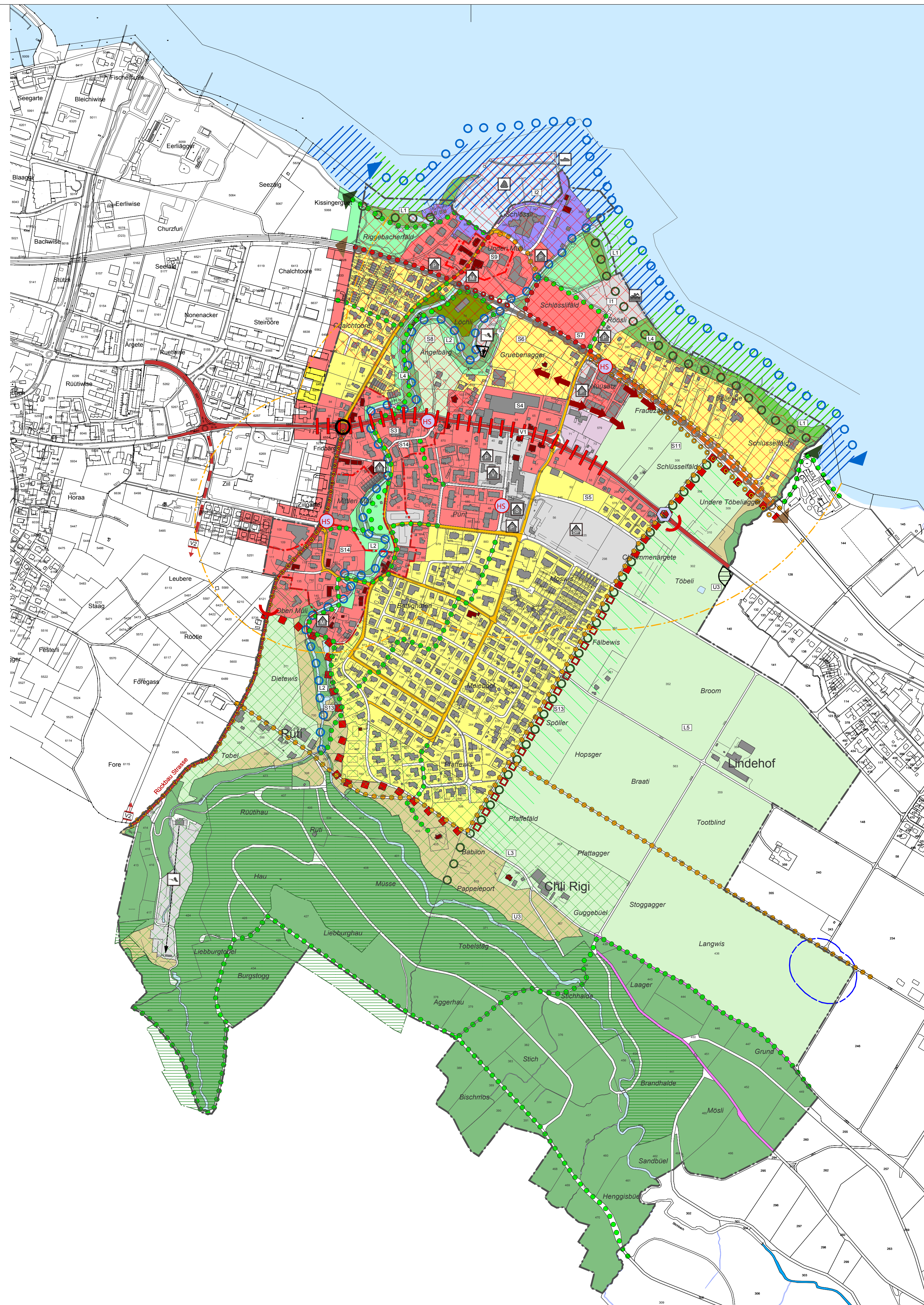
Entscheid Nr. .... vom .....

## Legende

### Siedlung | Nutzung

Ausgangslage Richtplaninhalt

- Wohngebiet
- Mischgebiet
- Gebiet öffentliche Bauten und Anlagen
- Hafen / Hotel
- Gebiet für Gartenbau
- Arbeitsgebiet
- Umgebungsschutzgebiet
- Ortsbildschutzgebiet
- Siedlungsrand | Siedlungsbegrenzung kantonaler Richtplan
- Siedlungsrand | Siedlungsbegrenzung
- Ortseingang
- Kulturobjekt wertvoll (gemäss Schutzplan)



## Landschaft | Landwirtschaft | Natur

Ausgangslage Richtplaninhalt

- Freihaltegebiet
- Landwirtschaftsgebiet / Übriges Gemeindegebiet
- Seeuferschutz
- Landschaftsschutzgebiet
- Umgebungsschutzgebiet
- Waldreservat "Liebburg"
- Grüngürtel
- Seeuferbereich öffentliche Nutzung
- Seeuferbereich Naturschutz
- Vernetzungskorridor Gewässer
- Vernetzungskorridor Landschaft
- Vernetzungskorridor Bahnlinie

## Verkehr

Ausgangslage Richtplaninhalt

- Hauptverkehrsstrasse
- Sammelstrasse
- Historischer Verkehrsweg
- Ausbau Strasse
- Sanierung Knoten
- Erschliessungshinweis
- Dosierstelle (gemäss Agglomerationsprogramm)
- Aufwertung Strassenraum
- Fussweg
- Radweg
- Fuss- und Radweg
- Bahnlinie
- Haltestelle öV mit Einzugsgebiet (Bus 300 m, Bahn 600 m)

## Infrastruktur

Ausgangslage Richtplaninhalt

- Schule
- Verwaltung/Dorfzentrum
- öffentliche Parkplätze
- Sport
- Mühlebauten
- Bootshafen
- Schiffsanlagestelle
- Freibad "Röösli"
- Schiessanlage

## Hinweise

- Wald
- Gewässer offen / eingedolt
- Gemeindegrenze
- Grundwasserschutz
- Richtplanmassnahmen → Koordinationsblatt